



Consulplan

INDAIATUBA-SP

CONCURSO

PROFESSOR-1



Curso Preparatório

- Específico de matemática;
- Focado na Banca Consulplan
- Focado no Edital de Indaiatuba;
- Aulas ao Vivo pelo Google Meet.



VAGAS LIMITADAS

Mais Informações e Reservas de Vagas, **entre no GRUPO Silencioso** do WhatsApp.

LINK NO PRIMEIRO COMENTÁRIO FIXADO

QUEM É O SEU MENTOR



Professor Everson

O maior especialista em Matemática para Concursos Públicos, com experiência comprovada e resultados transformadores.

Com **mais de 30 anos** dedicados ao ensino de Matemática para Concursos de Alta Performance, o Professor Everson é a referência que **transforma desafios em conquistas**.

Criador do exclusivo **Método FAST**, ele desenvolveu uma abordagem inovadora que **alia inteligência e rapidez** para garantir aprovações nos concursos públicos mais disputados do país.

Sua experiência, somada a milhares de alunos aprovados e nomeados, faz dele o mentor ideal para quem busca estabilidade e sucesso na carreira pública.

Com o Professor Everson, a matemática deixará de ser um obstáculo e se tornará o seu passaporte para a sua Aprovação no próximo Concurso Público.

LISTA DE ESPERA



**Mentoria
MATEMÁTICA
ACCELERADA**

TOQUE AQUI E
INSCREVA-SE



MENTALIDADE DE ÁGUIA

Quem quer FAZ.

Quem não quer DÁ DESCULPAS!



PREFEITURA DE INDAIATUBA/SP

PROFESSOR I

INSCRIÇÕES ABERTAS

ATÉ 28/04

VENCIMENTO INICIAL DE ATÉ:
R\$ 5.998,65

+ R\$ 1.200,00 (ALIMENTAÇÃO) E OUTROS BENEFÍCIOS

VAGAS: 50+CR

PROVA OBJETIVA E DISCURSIVA: 31/05/26 EM INDAIATUBA/SP



LISTA DE ESPERA



**Mentoria
MATEMÁTICA
ACELERADA**

**TOQUE AQUI E
INSCREVA-SE**

Etapa	Caráter
1) Provas objetivas	Eliminatória e classificatória
2) Provas discursivas	Eliminatória e classificatória
3) Avaliação de títulos	Classificatória

LISTA DE ESPERA



**Mentoria
MATEMÁTICA
ACCELERADA**

TOQUE AQUI E
INSCREVA-SE

DISCIPLINA	Nº DE QUESTÕES	PONTOS POR QUESTÃO
Língua Portuguesa	7	1,0
Matemática	5	1,0
Conhecimentos didático-pedagógicos	10	2,0
Legislação Municipal e Educacional	8	1,0
Conhecimentos Específicos do Cargo	10	2,0
TOTAL DE QUESTÕES		40 questões
PONTUAÇÃO MÁXIMA		60 pontos

Composição da prova discursiva	Pontuação
1 dissertação sobre tema de conhecimento geral ou específico	20 pontos

↑ Concorrência ↓ ponto muda o jogo!



Aplicação das Provas
31/05 às 13 horas

Conteúdo de Matemática



MATEMÁTICA

I - Números e operações: cálculo aritmético, porcentagens, acréscimos e descontos. II - Álgebra e funções: proporcionalidade, grandezas diretamente proporcionais e grandezas inversamente proporcionais, sequências e raciocínio lógico. III - Grandezas e medidas: áreas e perímetros de figuras planas. IV - Probabilidade e estatística: tratamento da informação, leitura e representação da informação em gráficos, tabelas e pictogramas e medidas de tendência central.

Dá tempo de Estudar tudo?



LISTA DE ESPERA

**Mentoria
MATEMÁTICA
ACELERADA**

TOQUE AQUI E
INSCREVA-SE

The banner features a vertical orange bar on the left with a white section on the right. The white section contains a small image of a tablet displaying a video call, a speedometer icon with a flame, and the text 'Mentoria MATEMÁTICA ACCELERADA'. Below this, it says 'TOQUE AQUI E INSCREVA-SE'.

Dá tempo de Estudar tudo?

- Matemática;
- Língua Portuguesa;
- Conhecimentos Didático Pedagógicos
- Legislação Municipal e Educacional
- Conhecimentos Específicos do Cargo



DÁ!



LISTA DE ESPERA



**Mentoria
MATEMÁTICA
ACELERADA**

TOQUE AQUI E
INSCREVA-SE

The banner features a vertical orange bar on the left side. The main text is in black and orange. The speedometer icon is orange and black.

DÁ!

- Cronograma de estudos;



DÁ!

- Cronograma de estudos;
- Plano Estratégico.





Plano Estratégico para Matemática

1. Conhecer a Banca

Perfil Geral da Banca Consulplan

- questões objetivas, com um nível de dificuldade que, em geral, é considerado mais acessível em comparação com outras bancas.
- é comum a presença de "pegadinhas" que exigem atenção aos detalhes e uma interpretação cuidadosa dos enunciados.
- o conteúdo programático costuma ser cobrado de forma abrangente, exigindo do candidato um estudo completo das disciplinas



Estilo das Questões de Matemática

As questões de Matemática da Consulplan apresentam as seguintes características:

- Enunciados diretos: As perguntas são claras e concisas, sem rodeios excessivos.
- Foco em definições e propriedades básicas: A banca valoriza o conhecimento dos conceitos fundamentais da Matemática.
- Presença de "pegadinhas": Detalhes nos enunciados podem levar a erros se não forem observados com atenção.
- Múltipla escolha: Geralmente, as questões possuem 4 ou 5 alternativas.
- Problemas do cotidiano: É comum a aplicação de conceitos matemáticos em situações práticas e do dia a dia.





Plano Estratégico para Matemática

1. Conhecer a Banca
2. O que a Banca mais cobra

Assuntos Mais Recorrentes em Matemática

Análises de provas anteriores mostram que a Consulplan cobra principalmente:

- Aritmética básica
- Porcentagem
- Razões e proporções / regra de três
- Funções
- Sistemas lineares
- Geometria
- Interpretação de gráficos e tabelas



Agora vamos cruzar com o seu edital

- Números e operações
- Álgebra e funções
- Grandezas e medidas
- Probabilidade e estatística



Prioridade final para estudar (ordem ideal)

ESTUDE PRIMEIRO

- 1 Porcentagem
- 2 Razão e proporção
- 3 Regra de três
- 4 Operações com números
- 5 Problemas aritméticos
- 6 Gráficos e tabelas

ESTUDE DEPOIS

- 7 Sequências
- 8 Áreas e perímetros

ÚLTIMO

- 9 Probabilidade
- 10 Média / moda / mediana



Estratégia para essa prova

80% do tempo:

- porcentagem
- regra de três
- proporção
- interpretação de problemas



LISTA DE ESPERA

Mentoria
MATEMÁTICA
ACCELERADA

TOQUE AQUI E
INSCREVA-SE



Plano Estratégico para Matemática

1. Conhecer a Banca
2. O que a Banca mais cobra
3. Ter uma Metodologia de Estudo de Matemática

**ESTUDAR SEM METODOLOGIA É JOGAR O SEU
VALIOSO TEMPO FORA!**



LISTA DE ESPERA

**Mentoria
MATEMÁTICA
ACELERADA**

**TOQUE AQUI E
INSCREVA-SE**

**ESTUDAR SEM METODOLOGIA É JOGAR O SEU
VALIOSO TEMPO FORA!**

Lembre-se!

Em Matemática o problema NUNCA foi você. Foi o Método!



Método FAST

Aprenda com Inteligência e Rapidez

LISTA DE ESPERA



Mentoria
MATEMÁTICA
ACCELERADA

TOQUE AQUI E
INSCREVA-SE

Fundamentar

(A leitura do texto)

Os números

Conjuntos Numéricos

As operações

Alfabetização
Matemática

Analisar

(Geradores de Problemas)

MMC e MDC

Razões e Proporções

Porcentagem

Sistema de unidades

Sistematizar

(Técnicas Exclusivas)

3 por 3

Dinheiro na conta

X por Y

Jogando Dados

Treinar

(Praticando)

A PROVA

Simulados

Questões da banca

Questões diversas

Método FAST

Aprenda com Inteligência e Rapidez

LISTA DE ESPERA



Mentoria
MATEMÁTICA
ACELERADA

TOQUE AQUI E
INSCREVA-SE

Fundamental

(A leitura do texto)

Os números

Conjuntos Numéricos

As operações

Alfabetização
Matemática

Analisar

(Geradores de Problemas)

MMC e MDC

Razões e Proporções

Porcentagem

Sistema de unidades

Sistematizar

(Técnicas Exclusivas)

3 por 3

Dinheiro na conta

X por Y

Jogando Dados

Treinar

(Praticando)

A PROVA

Simulados

Questões da banca

Questões diversas

LISTA DE ESPERA



**Mentoria
MATEMÁTICA
ACCELERADA**

TOQUE AQUI E
INSCREVA-SE

1613

Hoje



Camila ALUNO MENTORIA JAN 26 LE IG BIO JAN 26

Pessoal, queria compartilhar com vocês sobre minha prova de ontem. Saiu o gabarito preliminar e acertei 31/40.

Mas a **grande delícia** desta prova foi ter **GABARITADO MATEMÁTICA** em apenas **UM MÊS DE MENTORIA** 🐦🐦🐦

82%
//

Estou tão feliz que vocês não tem ideia 😭😭😭 Fiz 6/8 em Português, 7/7 em Matemática, 3/5 em Legislação Municipal e 15/20 em Específicas

Todo o meu reconhecimento ao **@EVERSON**, que me acolheu tanto desde o contato 1 no Instagram, me ensinando a usar a IA pra estudar e ao incentivo nas aulas de sábado. Matemática virou meu hobby. So não fiz os exercícios do desafio ainda pq tive picos de pressão alta até 1h antes de prova, de tanta ansiedade e sigo tendo. Não posso morrer antes da minha nomeação 🙏🙏🙏

15:35

🐦❤️🙏👏 7

Em Matemática o problema
NUNCA foi você.
Foi o Método!





Mentoria MATEMÁTICA ACELERADA

Aulas ao vivo comigo.

- conteúdo completo de matemática, raciocínio lógico e financeira.

Auxílio Individualizado para criação do Quadro Geral de Horários

- desenvolvimento nas habilidades de estudo eficazes;
- aumento na confiança e autonomia em matemática

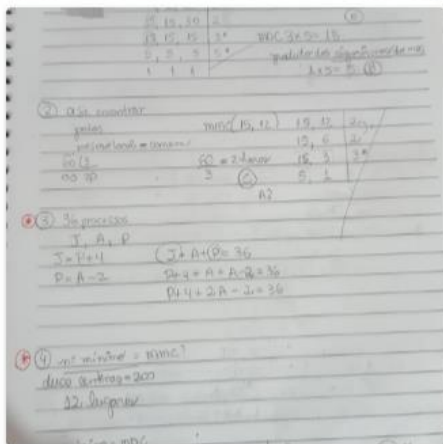
Suporte Individualizado

- meu número pessoal de WhatsApp ficará disponível para tirar dúvidas;



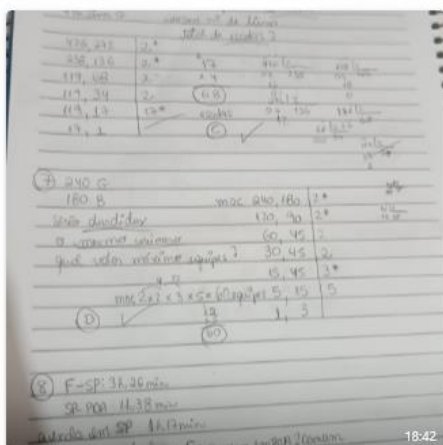


sexta-feira

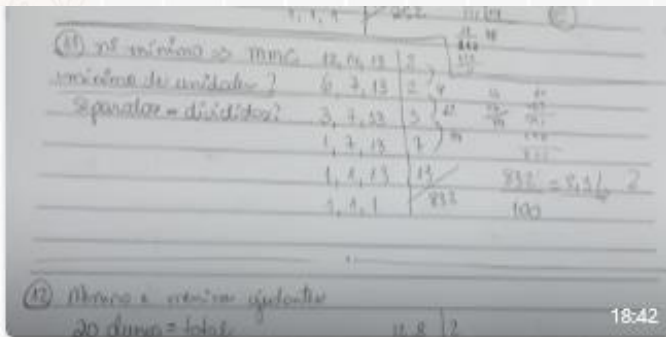


Oi professor, tudo bem? Estou enviando minhas dúvidas e minhas tentativas de chegar nos resultados e entender o que se pede nas questões. Já fiquei feliz, porque não zerei kkkkk 😊 Mas ainda preciso praticar bastante.

18:42



18:42



18:42

Oi professor, tudo bem? Estou enviando minhas dúvidas e minhas tentativas de chegar nos resultados e entender o que se pede nas questões. Já fiquei fe...



Esse número um foi uma pegadinha bem colocada, eu só coloquei o resultado certo, porque tive que procurar a questão. Não me conformei que estava errada kkkk mas não me atentei ao "produto dos algarismos"

18:43

Quando conseguir, se possível, por favor me dê uma luz com os exercícios com *

18:44

LISTA DE ESPERA

Mentoria MATEMÁTICA ACELERADA

TOQUE AQUI E

(CONSULPLAN - SAAE Indaiatuba - SP)

Ao longo de um período de quatro meses, a Estação de Tratamento de Água (ETA) de determinado município registrou o volume mensal de água tratada para abastecimento da população. Nesse intervalo, foram tratados, ao todo, 360 mil metros cúbicos de água.

Sabe-se que: 1.º mês: x

- no segundo mês, o volume tratado foi 20 mil metros cúbicos maior que o primeiro mês; $(x + 20)$

- no terceiro mês, foi 30 mil metros cúbicos maior que o (do segundo) $(x + 20) + 30$

- no quarto mês, foi 10 mil metros cúbicos maior que o (do terceiro) $(x + 20 + 30) + 10$

Nessas condições, qual foi o volume de água tratado no primeiro mês?

- A) 57,5 mil metros cúbicos
- B) 62,8 mil metros cúbicos
- C) 66,2 mil metros cúbicos
- D) 70,4 mil metros cúbicos

$$\begin{aligned} & (x + x + 20 + x + 50 + x + 60 = 360) \\ & 4x + 130 = 360 \quad \left| \quad 4x = 230 \right. \\ & 4x = 360 - 130 \quad \left| \quad x = \frac{230}{4} = 57,5 \right. \end{aligned}$$



(CONSULPLAN - SAAE Indaiatuba - SP)

Durante um processo formal de revisão tarifária, uma empresa municipal responsável pelo abastecimento de água realizou exclusivamente algumas alterações sucessivas no valor da tarifa de água, **sempre incidente sobre o valor vigente imediatamente anterior**:

- inicialmente, foi concedida **uma redução** de 15% sobre a **tarifa original**;
- em seguida, aplicou-se uma nova redução de **10%** sobre o **valor já reduzido**;
- **por fim**, foi efetuado um **reajuste** de 30%, calculado também sobre o valor resultante da última alteração.

Considerando que não houve quaisquer outras modificações no período analisado, em relação ao valor inicial da tarifa, é correto afirmar que o preço final ficou:

- ~~A) 0,55% menor.~~
- ~~B) 0,55% maior.~~
- C) 1,15% menor.
- ~~D) 1,15% maior.~~

$$\begin{array}{r} 100 \xrightarrow[-15]{-15\%} 85 \xrightarrow[-8,5]{-10\%} 76,5 \xrightarrow[+22,95]{+30\%} 99,45 \\ \hline -23,5 \qquad \qquad \qquad +23 \end{array}$$



$$76,5 \rightarrow 10\% \quad \begin{array}{r} 7,65 \\ \times 3 \\ \hline 22,95 \end{array}$$

30%

LISTA DE ESPERA



**Mentoria
MATEMÁTICA
ACCELERADA**

TOQUE AQUI E
INSCREVA-SE

←  Mariana Aluna Exp...   

Convite para participar do meu grupo no WhatsApp 20:53 ✓✓

Hoje

Bom dia!!! Tudo bem? Passando para dar uma EXCELENTE notícia. Fiz a prova de Vinhedo ontem para o cargo de Terapeuta Ocupacional e GABARITEIII as 10 questões de matemática 🤩🎉👏
Gratidão por todos ensinamentos e incentivos 🙏🥰

Editada 08:03

22:16 🌙 ...

4G 3G 📶 55 🔋

←  Aluno Express Rod...   

onde talo sobre as propriedades dos Triângulos.
O Express é foco direto na Banca. 18:28 ✓✓

Ahh sim blz então 18:30



Hoje

Boa noite fiz a prova , consegui fazer as questões e quero agradecer por tudo 🥰🥰

22:00

(Metodologia + Estratégia)



Mentoria MATEMÁTICA ACELERADA

80%
30 dias

Aulas ao vivo comigo.

- conteúdo completo de matemática, raciocínio lógico e financeira.

Auxílio Individualizado para criação do Quadro Geral de Horários

- desenvolvimento nas habilidades de estudo eficazes;
- aumento na confiança e autonomia em matemática

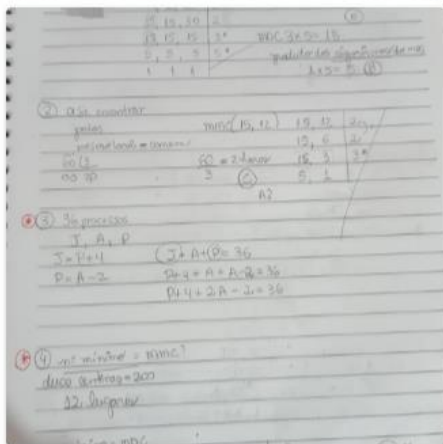
Suporte Individualizado

- meu número pessoal de WhatsApp ficará disponível para tirar dúvidas;



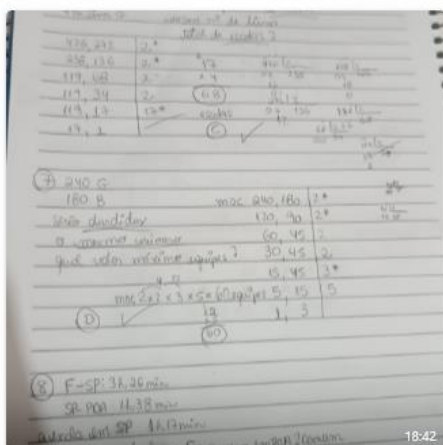


sexta-feira

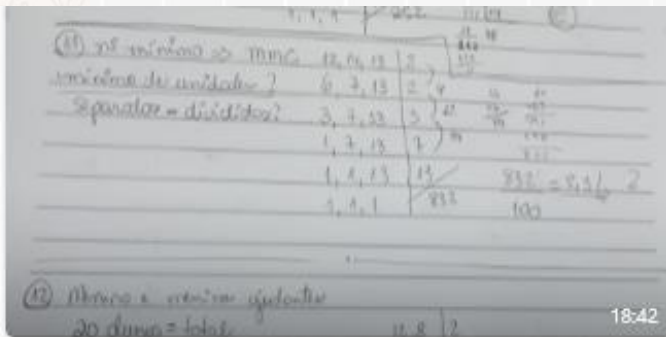


Oi professor, tudo bem? Estou enviando minhas dúvidas e minhas tentativas de chegar nos resultados e entender o que se pede nas questões. Já fiquei feliz, porque não zerei kkkkk 😊 Mas ainda preciso praticar bastante.

18:42



18:42



18:42

Oi professor, tudo bem? Estou enviando minhas dúvidas e minhas tentativas de chegar nos resultados e entender o que se pede nas questões. Já fiquei fe...



Esse número um foi uma pegadinha bem colocada, eu só coloquei o resultado certo, porque tive que procurar a questão. Não me conformei que estava errada kkkk mas não me atentei ao "produto dos algarismos"

18:43

Quando conseguir, se possível, por favor me dê uma luz com os exercícios com *

18:44

LISTA DE ESPERA

Mentoria MATEMÁTICA ACELERADA

TOQUE AQUI E