



Assessoria Pública e Projetos Municipais

CONVERSÃO DE UNIDADES SEM DECOREBAS



QUEM É O SEU MENTOR



Professor Everson

O maior especialista em Matemática para Concursos Públicos, com experiência comprovada e resultados transformadores.

Com **mais de 30 anos** dedicados ao ensino de Matemática para Concursos de Alta Performance, o Professor Everson é a referência que **transforma desafios em conquistas**.

Criador do exclusivo **Método FAST**, ele desenvolveu uma abordagem inovadora que **alia inteligência e rapidez** para garantir aprovações nos concursos públicos mais disputados do país.

Sua experiência, somada a milhares de alunos aprovados e nomeados, faz dele o mentor ideal para quem busca estabilidade e sucesso na carreira pública.

Com o Professor Everson, a matemática deixará de ser um obstáculo e se tornará o seu passaporte para a sua Aprovação no próximo Concurso Público.

LISTA DE ESPERA



**Mentoria
MATEMÁTICA
ACCELERADA**

TOQUE AQUI E
INSCREVA-SE



MENTALIDADE DE ÁGUA

O problema nunca foi você.

Foi o método.

Método FAST

Aprenda com Inteligência e Rapidez

LISTA DE ESPERA



Mentoria
MATEMÁTICA
ACELERADA

TOQUE AQUI E
INSCREVA-SE

Método FAST

Aprenda com Inteligência e Rapidez

Fundamental

(A leitura do texto)

Os números

Conjuntos Numéricos

As operações

Alfabetização
Matemática

Analisar

(Geradores de Problemas)

MMC e MDC

Razões e Proporções

Porcentagem

Sistema de unidades

Sistematizar

(Técnicas Exclusivas)

3 por 3

Dinheiro na conta

X por Y

Jogando Dados

Treinar

(Praticando)

A PROVA

Simulados

Questões da banca

Questões diversas

4 PILARES DOS APROVADOS

1. Motivação

2. Organização

(Cronograma de Estudos)

3. Disciplina

4. Metodologia




Método FAST

é resultado



AUMENTA
O SOM!!

Meu coração se enche de
alegria, quando tenho
esse retorno 

LISTA DE ESPERA



Mentoria
MATEMÁTICA
ACELERADA

TOQUE AQUI E
INSCREVA-SE

TOP 5 - RBO

(Fonte: Banco de dados de questões Qconcursos)

1º Lugar – operações fundamentais ✓

2º Lugar – proporção / regra de três ✓

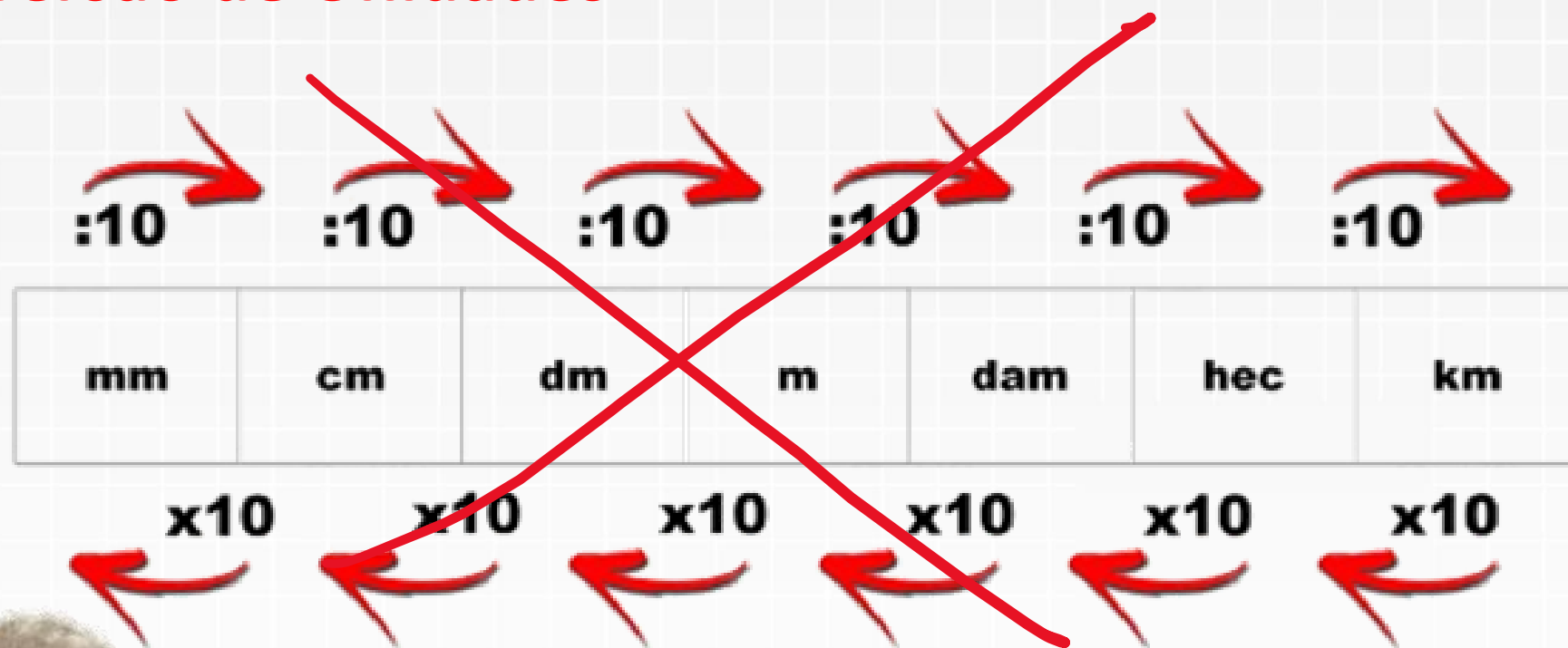
3º Lugar – frações e porcentagem

4º Lugar – Geometria Plana ✓

5º Lugar – MMC e MDC



Conversão de Unidades



LISTA DE ESPERA

**Mentoria
MATEMÁTICA
ACELERADA**

TOQUE AQUI E
INSCREVA-SE

Conversão de Unidades

1. Conhecer prefixos
2. “Regra da Montanha”



ALFABETIZAÇÃO MATEMÁTICA

Conversão de Unidades

3:

2k26

10 k seguidores

Prefixos

milli = 1000

Centi = 100

* deci = 10

kilo^(k) = 1000

~~cent~~

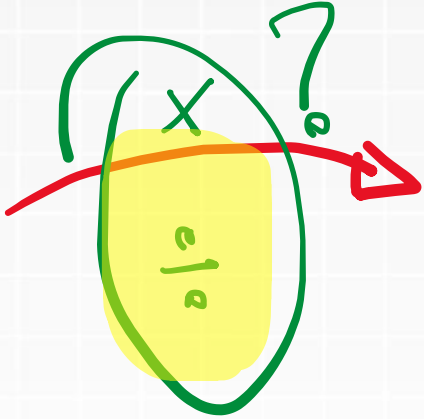
~~deci~~



250 @ m

↓
100

→



m

?

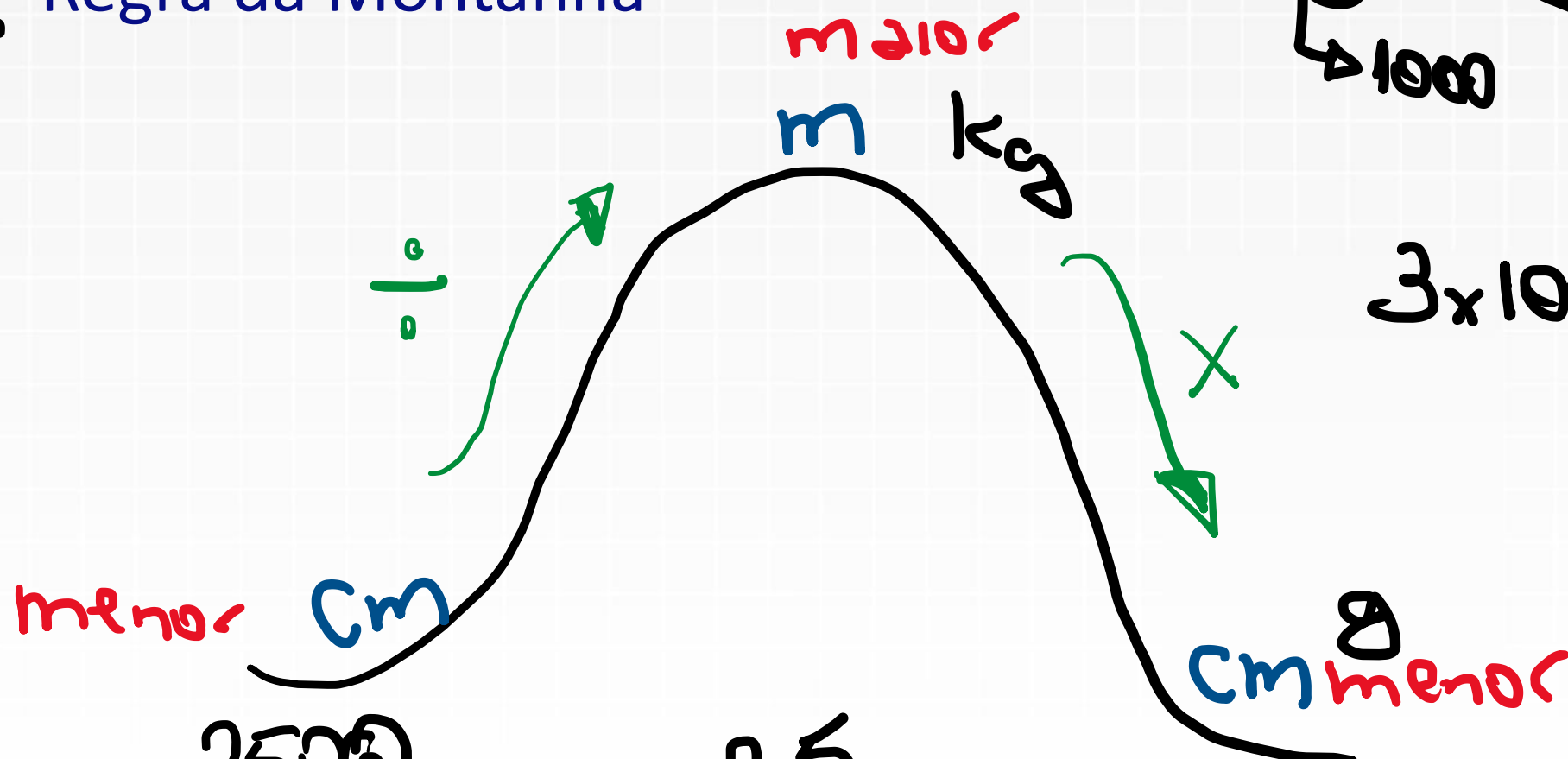
LISTA DE ESPERA

**Mentoria
MATEMÁTICA
ACELERADA**

TOQUE AQUI E
INSCREVA-SE

TÉCNICA

2. "Regra da Montanha"



$$3 \text{ kg} \rightarrow 9$$
$$\downarrow$$
$$1000$$

$$3 \times 1000 = 3000 \text{ g}$$

$$\frac{2500 \text{ cm}}{100} = 2,5 \text{ m}$$

LISTA DE ESPERA

Mentoria
MATEMÁTICA
ACCELERADA

TOQUE AQUI E
INSCREVA-SE

Responda rápido!

3,4h equivale a:

- a) 3h04min
- ~~b) 3h40min~~
- c) 3h24min



LISTA DE ESPERA

Mentoria
MATEMÁTICA
ACELERADA

TOQUE AQUI E
INSCREVA-SE

NÃO ERRE MAIS!

Conversões de tempo!

Base 60

$$1 \text{ h} = \underline{60} \text{ min}$$

$$1 \text{ min} = \underline{60} \text{ s}$$

3,4h equivale a:



3h

$$0,4 \times 60_{\text{min}} = 24_{\text{min}}$$

$$3,4 \text{ h} = \underline{\underline{3 \text{ h } 24}}$$

LISTA DE ESPERA

Mentoria
MATEMÁTICA
ACCELERADA

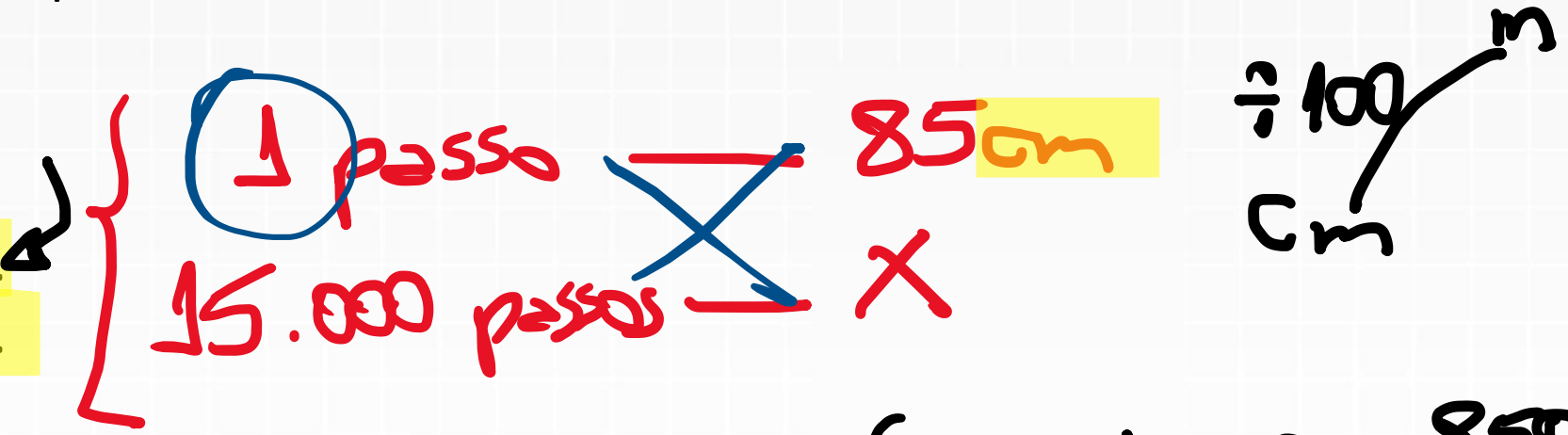
TOQUE AQUI E
INSCREVA-SE

(RBO - Prefeitura de Brusque - SC - Médico Auditor)

Uma teoria criada no Japão na década de 1960 diz: para que as pessoas deixem de ser sedentárias, devem dar 10 mil passos por dia, todos os dias. Considerando que um passo normal médio das pessoas é de aproximadamente 85 centímetros, se uma pessoa der 15 mil passos em um dia, ela se deslocará por.



- A) 5.000 metros.
- B) 8.665 metros.
- C) 9.992 metros.
- ~~D) 12.750 metros.~~
- E) 13.150 metros.



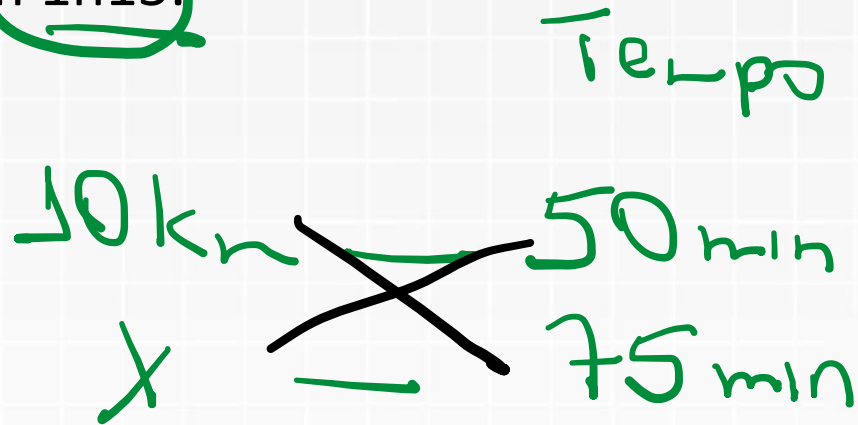
1275 m
127500 m
1275000 m

$$X = 85 \cdot 15000 = \begin{cases} 85 \times 10000 = 850000 \\ 85 \cdot 5000 = \underline{425000} \\ \hline 1275000 \text{ cm} \end{cases}$$

(RBO - Prefeitura de Jaguariúna - SP - Professor de Educação Básica)

Nayara correu 10 quilômetros em 50 minutos. Dessa forma, mantendo o ritmo, percorrerá em 1h15.

- A) 12 km.
- ~~B) 15 km.~~
- C) 20 km.
- D) 25 km.



$$x = \frac{10 \times 75}{50}$$

$$x = 15 \text{ km}$$

Dica de Ouro!

"Converta para o menor"

→ evita divisão
→ evita vírgulas

$$\begin{array}{r} 1h = 1.60 = 60 \text{ min} \\ 15 \text{ min} \\ \hline 75 \text{ min} \end{array}$$

LISTA DE ESPERA

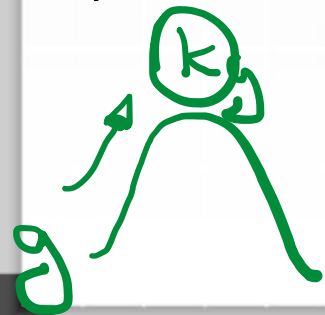
Mentoria MATEMÁTICA ACELERADA

TOQUE AQUI E INSCREVA-SE

(RBO - Câmara de Itatiaia - RJ - Vigia)

Oito professoras de uma escola de ensino infantil estavam cotando preços de barras de chocolates e de plásticos de embrulho para a produção dos ovinhos de páscoa que serão entregues a seus alunos. Dividirão, igualmente, todas as despesas. Elas compraram barras de chocolates que custava R\$ 32,00 o quilo, e todas as embalagens saíram a R\$ 72,00. No colégio, havia 200 alunos. Sabendo que cada ovinho produzido tem, exatamente, 125 gramas, e supondo que não houve desperdício do chocolate, o valor a ser pago por cada professora será de

- A) R\$ 100,00
- B) R\$ 104,50
- ~~C) R\$ 109,00~~
- D) R\$ 113,50



8 prof.
Despesas
→ choc. (R\$ 32,00 o quilo)
→ emb. (Todas)
R\$ 72,00

Kg?

200 alunos
↳ ovo — 125g
200 ovos — x
 $x = 200 \times 125 = 25000 \text{ g}$
25 kg



$$P_{\text{pagar}} = \frac{\text{Despesas}}{8} = \frac{\text{Chocolate + Emb}}{8}$$

$$P_{\text{pagar}} = \frac{(25 \times 4) + 9}{8} = 25 \times 4 + 9 = 100 + 9$$

$$P_{\text{pagar}} = \text{R\$ } 109,00$$

LISTA DE ESPERA



Mentoria
MATEMÁTICA
ACELERADA

TOQUE AQUI E
INSCREVA-SE



Mentoria MATEMÁTICA ACELERADA

Aulas ao vivo comigo.

- conteúdo completo de matemática, raciocínio lógico e financeira.

Auxílio Individualizado para criação do Quadro Geral de Horários

- desenvolvimento nas habilidades de estudo eficazes;
- aumento na confiança e autonomia em matemática

Suporte Individualizado

- meu número pessoal de WhatsApp ficará disponível para tirar dúvidas;





COMECE
por
AQUI

COMECE POR AQUI



TRILHA
da
ARITMÉTICA E
ÁLGEBRA

ÁLGEBRA



TRILHA
da
GEOMETRIA

GEOMETRIA



TRILHA
do
RACIOCÍNIO
LÓGICO

RACIOCÍNIO LÓGICO



TRILHA
da
MATEMÁTICA
FINANCEIRA

FINANCEIRA

SUPER REVISÃO

SUPER REVISÃO

Todos os conteúdos




Mentoria
MATEMÁTICA
ACELERADA
INTRODUÇÃO

0%

INTRODUÇÃO A MENTORIA



MÓDULO
BASE

0%

MÓDULO BASE - GRAVAÇÕES



PRATICANDO
CADERNOS DE ESTUDOS

0%

PRATICANDO - CADERNOS DE ESTUDOS



AGENDA DAS
AULAS AO VIVO

0%

AGENDA DAS AULAS AO VIVO



Tutorial do Estudante
Da Procrastinação a Aprovação!

0%

Tutorial do Estudante - da procrastinação a aprovação

**ACELERA
BANCA
RBO**



Assessoria Pública e Projetos Municipais

LISTA DE ESPERA



**Mentoria
MATEMÁTICA
ACCELERADA**

**TOQUE AQUI E
INSCREVA-SE**

Siga o Instagram:

@MATEMATICAcOmEVERSON

